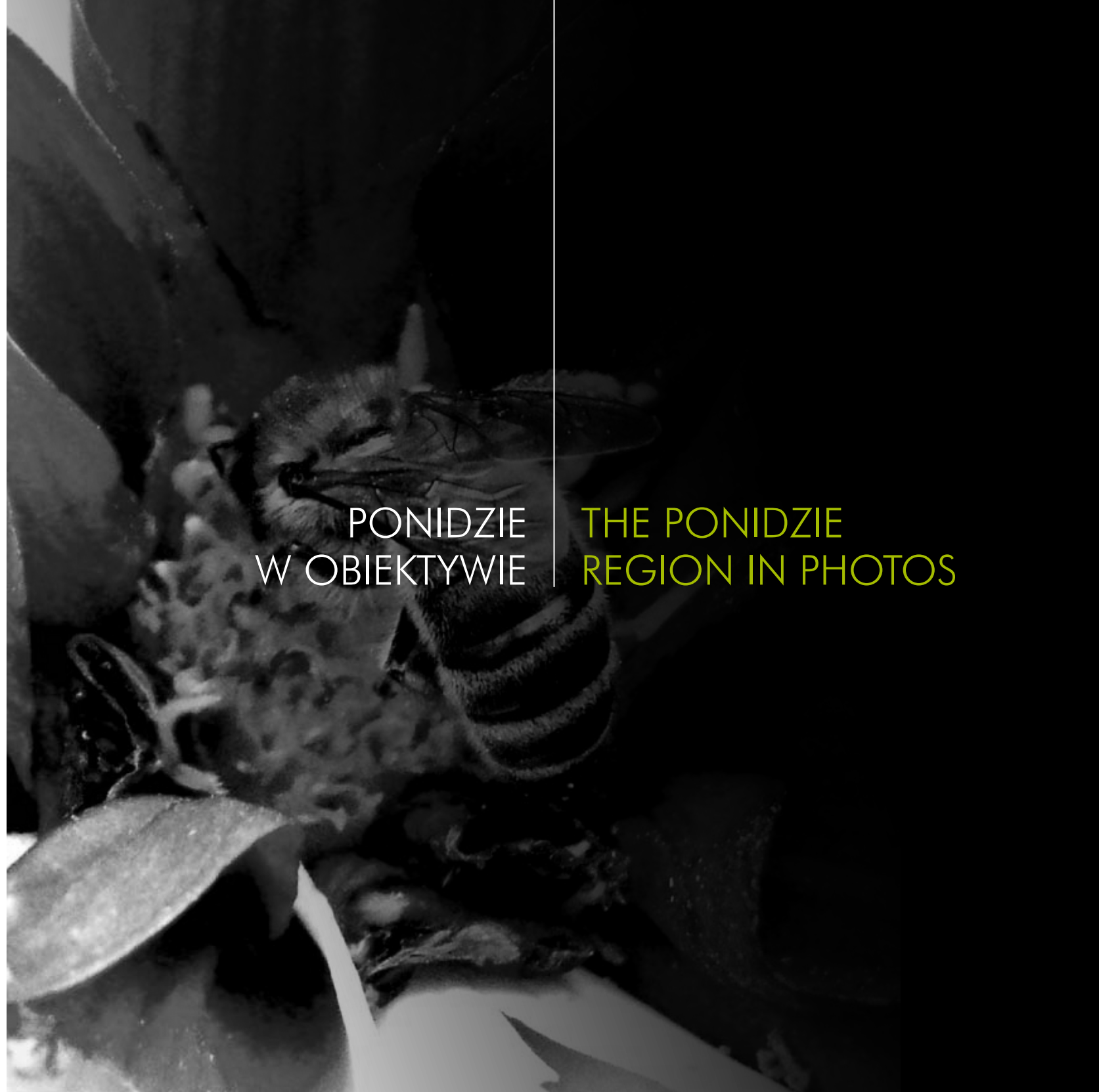


PONIDZIE W OBIEKTYWIE

The Ponidzie Region in Photos





PONIDZIE
W OBIEKTYWIE

THE PONIDZIE
REGION IN PHOTOS



SZANOWNI PAŃSTWO Ladies and gentlemen

Zarząd Lokalnej Grupy Działania PONIDZIE serdecznie zaprasza do zapoznania się z albumem „Ponidzie w obiektywie”. Zawiera on zdjęcia zrobione przez osoby biorące udział w plenerach i konkursach fotograficznych, organizowanych przez Lokalną Grupę Działania PONIDZIE.

Możemy poszczycić się niezwykłymi zabytkami i atrakcjami turystycznymi, jak również niepowtarzalnymi zasobami przyrodniczymi i kulturowymi. Ponidzie to doskonałe miejsce do uprawiania turystyki zarówno dla osób spędzających czas aktywnie, jak i szukających spokoju oraz wytchnienia wśród pięknego, naturalnego środowiska.

Bogato ilustrowany album to skarbnica wiedzy o faunie, florze, architekturze, obiektach sakralnych i zakątkach Ponidzia. Album składa się z czterech rozdziałów, gdzie każdy z nich przedstawia inną sferę życia regionu. Przedstawia Ponidzie widziane oczami mieszkańców, gdyż zdjęcia zostały wykonane przez amatorów, miłośników fotografii i naszego regionu. Mamy nadzieję, iż album ten wzbudzi Państwa zainteresowanie a piękno przedstawione na zgromadzonych w nim zdjęciach zachęci do odwiedzin naszego regionu.

Prezes Zarządu
Janusz Zieliński

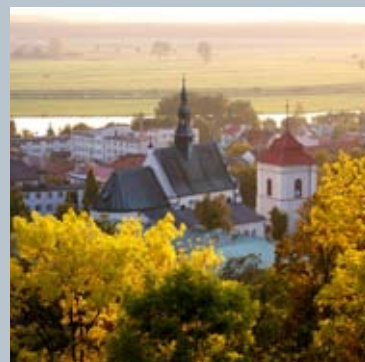
The Management Board of the PONIDZIE Local Action Group (Lokalna Grupa Działania PONIDZIE) would like to kindly welcome you to read the album The Ponidzie Region in Photos. It contains photos taken by participants of open-air photography workshops and photography competitions, organised by the PONIDZIE Local Action Group.

We are proud of our extraordinary monuments and tourist attractions as well as unique natural and cultural treasures. The Ponidzie Region is a perfect tourist destination, both for people spending their time in an active way and those seeking peace and relaxation of a beautiful natural environment.

This richly illustrated album is a treasure trove of fauna, flora, architecture, religious buildings and charming corners of the Ponidzie. The album consists of four chapters and each one presents a different aspect of life in the region. It shows Ponidzie in the eyes of the inhabitants as the photos were taken by amateurs as well as enthusiasts of photography and the region. We hope that this album will raise your interest and the beauty depicted in the photographs collected here will encourage you to visit our region.

Chairman of the Management Board
Janusz Zieliński

*Sanktuarium Matki Bożej
Mirowskiej w Pińczowie
Shrine of Our Lady of Mirów
in Pińczów
fot. / photo Alicja Mazurek*



Inicjatywa zawiązania Lokalnej Grupy Działania PONIDZIE na terenie powiatu pińczowskiego zrodziła się w 2007 roku. Wtedy to do Krajowego Rejestru Sądowego w Kielcach zostały złożone dokumenty rejestracyjne Stowarzyszenia. Stowarzyszenie zostało zarejestrowane 22 lutego 2008 roku i od tej pory wspiera rozwój obszarów wiejskich gmin: Działoszyce, Kije, Michałów, Pińczów oraz Złota.

Stowarzyszenie od początku swojego istnienia czynnie promuje powiat pińczowski, uczestnicząc regularnie w targach i imprezach turystycznych. Na stoiskach przygotowywanych przez pińczowską organizację goście mogą zapoznać się z walorami i atrakcjami turystycznymi naszego regionu. Oprócz ulotek informacyjnych i promocyjnych dużym zainteresowaniem, na wszelkiego rodzaju imprezach targowych, cieszą się mapy turystyczne i płyty DVD z naszymi filmami.

Idąc z duchem czasu, stowarzyszenie stara się prężnie działać w Internecie. Dzięki temu nagrywane przez nas filmy można oglądać w serwisie internetowym YouTube, na kanale prowadzonym przez LGD PONIDZIE. Również strona internetowa stowarzyszenia (www.lgdponidzie.pl) posiada wydzielony panel z informacjami przydatnymi dla turystów.

The idea of establishing the PONIDZIE Local Action Group on the territory of Pińczów County was born in 2007 when registration documents of this Association were submitted to the National Court Register in Kielce. The Group was registered on 22 February 2008 and ever since has supported the development of rural areas of the municipalities: Działoszyce, Kije, Michałów, Pińczów and Złota.

From the beginning of its existence, the Association has actively promoted Pińczów County by participating regularly in fairs and tourist events. At the stands prepared by this organisation from Pińczów visitors can learn about the values and tourist attractions of the region. In addition to information leaflets and promotional brochures, also tourist maps and DVDs with our films arouse great interest during all kinds of fairs.

Moving with the times, the Group tries to operate vigorously on the Internet. As a result, the films recorded by us are available on the YouTube website, on a channel run by the PONIDZIE LAG. Moreover, the Association website (www.lgdponidzie.pl) offers a separate panel with useful information for tourists.

*Zima biało-czerwona
w miejscowości Góry
White and red winter
in the village of Góry
fot. / photo Anna Puchała*

*Między jawą a snem, zalew
w Pińczowie*

*Between reality and dream,
a reservoir in Pińczów
fot. / photo Agnieszka Prucnal-Burek*

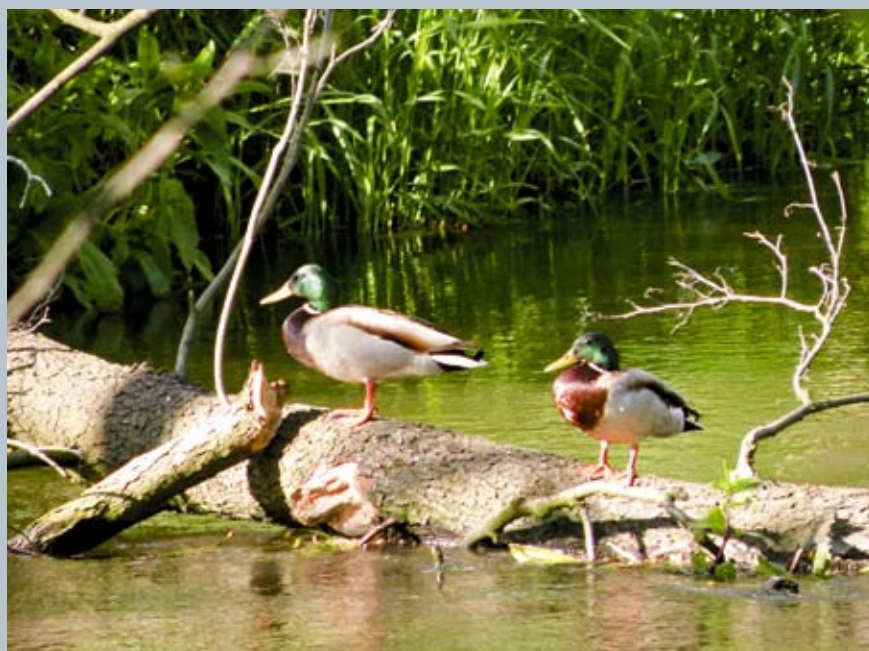
*Jesienny Pińczów
Autumn Pińczów
fot. / photo Wojciech Bałabański*

*Mikołajek, miejscowość Kije
Eryngo, the village of Kije
fot. / photo Ewa Wrzoskiewicz*



Najważniejszym działaniem LGD jest przyznawanie środków na finansowanie przedsięwzięć z zakresu ochrony i promocji środowiska naturalnego, krajobrazu oraz zasobów historyczno-kulturowych, przyznawane są również środki na rozwój turystyki, popularyzację oraz rozwój produktów i wyrobów regionalnych. Wsparcie finansowe z LGD otrzymują różnego rodzaju podmioty - zaczynając od samorządów, poprzez stowarzyszenia i parafie, a na osobach fizycznych kończąc. Przedsięwzięcia te realizowane są w ramach „Małych Projektów” i „Odnowy i rozwoju wsi”. Na wsparcie mogą również liczyć przedsiębiorcy w ramach działań „Różnicowanie w kierunku działalności nierolniczej” oraz „Tworzenie i rozwój mikroprzedsiębiorstw”.

Kolejnym ważnym działaniem LGD PONIDZIE jest aktywizacja mieszkańców. W tym celu Stowarzyszenie organizuje szkolenia, konkursy a także udziela porad i konsultacji z zakresu funduszy unijnych.



The most important activity of the LAG is the allocation of resources to finance ventures regarding the protection and promotion of natural environment, landscape and historical and cultural resources, as well as granting funds for the enhancement of tourism, promotion and development of regional products and goods. Various types of entities can receive financial support from the LAG – from local authorities, through associations and parishes, to natural persons. These projects are implemented under the “Small Project” and “Renovation and development of villages” programmes. The support can also be offered to entrepreneurs under “Diversification into non-agricultural entrepreneurship” and “Creation and development of micro-enterprises”.

Another significant activity of the PONIDZIE LAG is the activation of the residents. To this end, the Association organises training sessions and competitions, and offers advice and consultation in the field of EU funds.

*Narada przed odlotem,
miejsowość Kije*

*Meeting before the flight,
the village of Kije
fot. / photo Grzegorz Gozdek*

*Dziki kaczkę na rzece
Mierzawie w Michałowie*

*Wild ducks on the Mierzawa
river in Michałów
fot. / photo Magdalena Biały*



„Ponidzie w obiektywie” to organizowany przez Lokalną Grupę Działania PONIDZIE od 2010 roku cykl konkursów fotograficznych, których celem jest zachęcanie mieszkańców do aktywnego spędzania wolnego czasu a miłośników fotografii do poznawania i uwieczniania nowych zakątków Ponidzia. Konkurs co roku cieszy się niezmiernie dużym zainteresowaniem, o czym świadczy ogromna ilość zgłaszanych zdjęć. Wszystkie zdjęcia wpływające na konkurs można obejrzeć w galerii znajdującej się na stronie organizatora: www.lgdponidzie.pl.

Zarząd Stowarzyszenia postanowił pierwotną formułę „Ponidzia w obiektywie”, jako samego konkursu fotograficznego, którego podsumowaniem zawsze jest wystawa pokonkursowa, rozszerzyć o plenery fotograficzne a w bieżącym roku wydać album fotograficzny.

The Ponidzie Region in Photos is a series of photo contests organised by the PONIDZIE Local Action Group from 2010 and aimed at encouraging the local residents to spend free time actively and photo enthusiasts – to explore and photograph new sites of the Ponidzie region. Every year the contest invariably attracts great attention, as evidenced by the large number of submitted photos. All the pictures sent for the contest can be viewed in the gallery of the organiser’s website: www.lgdponidzie.pl.

The Management Board of the Group decided to expand the original scheme of The Ponidzie Region in Photos – initially a photo contest ended with a post-competition exhibition – by introducing open-air photography workshops, and to publish a photo album in the current year.

*Jesienna nostalgia, kapliczka
św. Anny w Pińczowie*

*Autumn nostalgia, the chapel
of St. Anne in Pińczów
fot. / photo Michał Kwiecień*



POŚRÓD PÓL I ŁĄK
AMONG THE FIELDS
AND MEADOWS

Flora i Fauna Ponidzia
Flora and fauna
of the Ponidzie region



*Przystanek w podróży
na Zalewie w Pińczowie*

*A stop in a trip on the reservoir
in Pińczów*

fot. / photo Agnieszka Prucnal-Burek

Ważka trzepla zielona

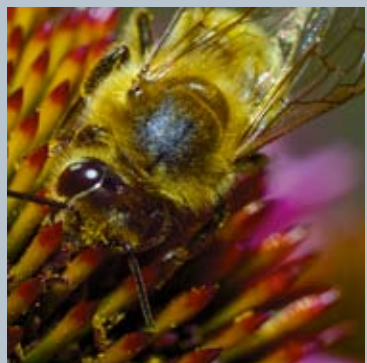
*Green snaketail dragonfly
fot. / photo Janusz Zieliński*

Bajkowa łódź, Niegostawice

*Fairytale boat, Niegostawice
fot. / photo Karolina Jałocha*



Pińczów i konie
Pińczów and horses
fol. / photo Alicja Mazurek



Ładownie baterii, pszczoła robotnica, Ogród na Rozstajach, Młodzawy Małe
Charging the battery, worker bee, 'Ogród na Rozstajach' (Garden at the Crossroads), Młodzawy Małe
fot. / photo Michał Marzec

Śniadanie, Młodzawy Duże
Breakfast, Młodzawy Duże
fot. / photo Katarzyna Kucybała

Żaba trawna
Common frog
fot. / photo Janusz Zieliński

Mistrzowskie lądowanie, rzeka Nida, odcinek Rudawa
Master landing, the Nida river, Rudawa section
fot. / photo Karolina Jałocha

Młoda uszatka
Young long-eared owl
fot. / photo Leszek Lachowicz



*Tętent koni w Michałowie
Tramp of horses in Michałów
fot. / photo Leszek Lachowicz*



*Konie – Michałów
Horses – Michałów
fot. / photo Alicja Mazurek*

*Nie pokonasz mnie! – Stadnina
Koni w Michałowie*

*You cannot beat me! – Stud
in Michałów
fot. / photo Magdalena Biały*

*Portret
Portrait
fot. / photo Agnieszka Kucybała*



*Konie
Horses
fot. / photo Jarosław Kosela*

*Konie w Michałowie
Horses in Michałów
fot. / photo Jarosław Kosela*

*Powroty, Michałów
Returns, Michałów
fot. / photo Karolina Maj*

*Powietrzne wędrówki
Air wandering
fot. / photo Paweł Zawadzki*

*Brzydkie kaczątko,
miejsowość Stawiany
Ugly duckling,
the village of Stawiany
fot. / photo Monika Wrzosekiewicz*



*Alarm! – intruz na łące,
okolice Umianowic
Alert! – an intruder
in the meadow, near
Umianowice
fot. / photo Mariusz
Wrzoskiewicz*

*Bociany
Storks
fot. / photo Paweł Gawior*

*Dzik, leśniczówka Wola
Chrobberska
Wild boar, Wola Chrobberska
forester's lodge
fot. / photo Janusz Zieliński*

*Barwy późnej jesieni, Zalew
w Pińczowie
Colours of late autumn,
the reservoir in Pińczów
fot. / photo Piotr Gadomski*



Wiejskie modelki, miejscowość Stawiany

Rural models, the village of Stawiany

fot. / photo Monika Wrzosekiewicz

Pajęcza sieć, miejscowość Góry

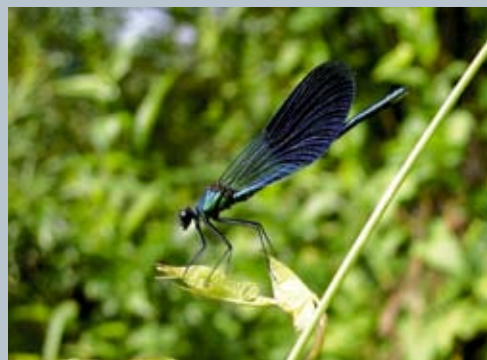
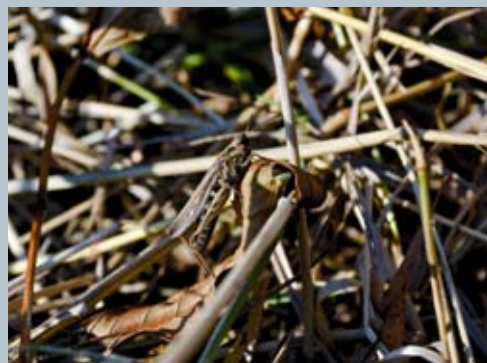
Spider web, the village of Góry

fot. / photo Anna Puchala

Wiejskie podwórka

Rural backyards

fot. / photo Monika Wrzosekiewicz



*Doskonały kamuflaż,
miejsowość Michałów
Excellent camouflage,
the village of Michałów
fot. / photo Wojciech Dybek*

*Zielono mi... – rzeka Nida,
okolice Umianowic
Green at heart... – the Nida
river, near Umianowice
fot. / photo Mariusz Wrzoskiewicz*

*Sad w Chrobrzu, motyl
– rusalka pawik
Orchard in Chroberz, butterfly
– European peacock
fot. / photo Janusz Zieliński*

*Kierunek południe,
miejsowość Pińczów
Going south, the town
of Pińczów
fot. / photo Arkadiusz Kurek*

*Pszczola w środku kwitnącej dalii
A bee inside a dahlia in bloom
fot. / photo Łukasz Gajerski*



*Płynące kaczki, rzeka Mierzawa
Ducks swimming, the Mierzawa river
fot. / photo Magdalena Biały*

*Idziemy gęsiego, Zakrzów
We are walking in single file,
Zakrzów
fot. / photo Wojciech Bałabański*

*Kaczki, Podłęże
Ducks, Podłęże
fot. / photo Alicja Mazurek*



Grzybień, pospolicie zwany lilią wodną, Ogród Botaniczny na Rozstajach, Młodzawy Małe
White lotus, commonly called a waterlily, 'Na Rozstajach' Botanical Garden, Młodzawy Małe
fot. / photo Marcin Gręda



Grabowiec
Grabowiec
fot. / photo LGD Ponidzie

Wilczomlec sosnka
Cypress spurge
fot. / photo LGD Ponidzie

Dziki bez (Sambucus nigra)
Black elder (Sambucus nigra)
fot. / photo LGD Ponidzie

Dzięwiećsił popłocholistny
Acanthus-leaved thistle
fot. / photo Janusz Zieliński

Ostrożeń polny
Creeping thistle
fot. / photo Paweł Gawior

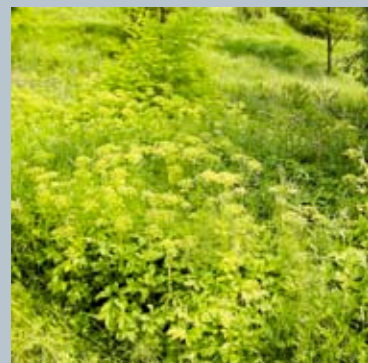


*Para kraśników
siedmioplamków na randce
A couple of six-spot burnets
on a date
fot. / photo LGD Ponidzie*

*Rumianek na łące, Umianowice
A chamomile on a meadow,
Umianowice
fot. / photo Paweł Polak*

*Miłek wiosenny - symbol
regionu, Rezerwat
w Skorocicach*

*A pheasant's eye – the symbol
of the region, nature reserve
in Skorocice
fot. / photo Ewa Wrzaskiewicz*



Sukcesja wtórna, czyli powrót naturalnej roślinności drzew, krzewów na obszarze gdzie zaprzestano upraw rolniczych
Secondary succession, i. e. the return of natural vegetation of trees and shrubs to the area where agricultural cultivation has been stopped
fot. / photo LGD Ponidzie

Wierzbowa aleja w miejscowości Kije
A willow alley in the village of Kije
fot. / photo Mariusz Wrzaskiewicz

Bodziszek łąkowy
Meadow cranesbill
fot. / photo LGD Ponidzie

Ogród Botaniczny na Rozstajach, Młodzawy Małe
'Na Rozstajach' Botanical Garden, Młodzawy Małe
fot. / photo Marcin Gręda

Kwiat wiśni
Cherry blossom
fot. / photo Janusz Zieliński



Grzybień, pospolicie zwany lilią wodną, Ogród Botaniczny na Rozstajach, Młodzawy Małe

White lotus, commonly called a waterlily, 'Na Rozstajach' Botanical Garden, Młodzawy Małe

fot. / photo Marcin Gręda

Jeżyny

Blackberries

fot. / photo Paweł Gawior

Kwiat bagienny

A swamp flower

fot. / photo Łukasz Gajerski



*Pole rzepaku, okolice
Marzęcina*

*A field of rapeseed, near
Marzęcin*

fot. / photo Joanna Gręda

Skąły, miejscowość Stawiany

Rocks, the village of Stawiany

fot. / photo Żaneta Makówka

Goździk kartuzek

Carthusian pink

fot. / photo LGD Ponidzie



*Pszeniec purpurowy,
zasiedlający Garb Pińczowski
Purple cow wheat, growing
in the Pińczów Hump
fot. / photo LGD Ponidzie*

*Bioróżnorodność Ponidzia
Biodiversity of the Ponidzie region
fot. / photo LGD Ponidzie*

*Groszek Pachnący
Sweet pea
fot. / photo LGD Ponidzie*

*Kwiat polny, Inica pospolita
A flower of the field, common
toadflax
fot. / photo Łukasz Gajerski*

*Malina właściwa
Red raspberry
fot. / photo LGD Ponidzie*



*Malina w naturalnym,
leśnym siedlisku*

*Raspberry in its natural, forest
habitat*

fot. / photo LGD Ponidzie

*Komonica zwyczajna
Bird's-foot trefoil*

fot. / photo Paweł Gawior

*Roślinność łąkowa
Meadow vegetation*

fot. / photo Przemysław Kukła



SEKRETY PONIDZIA
SECRETS OF THE PONIDZIE
REGION

Architektura i Technika
Architecture and Technology



*Zespół dworski w Węchadłowie
Manor complex in Węchadłów
fot. / photo Paweł Gawior*

*Zespół dworski w Węchadłowie
Manor complex in Węchadłów
fot. / photo Paweł Gawior*

*Pałac Wielopolskich
w Pińczowie
The Wielopolski Palace
in Pińczów
fot. / photo Wojciech Bałabański*

*Pałac Wielopolskich w Chrobrzu
The Wielopolski Palace in Chrobrz
fot. / photo Alicja Mazurek*

*Zimowa dróżka na św. Annę,
kapliczka św. Anny w Pińczowie
Winter road to St. Anne,
the chapel of St. Anne in Pińczów
fot. / photo Wojciech Bałabański*



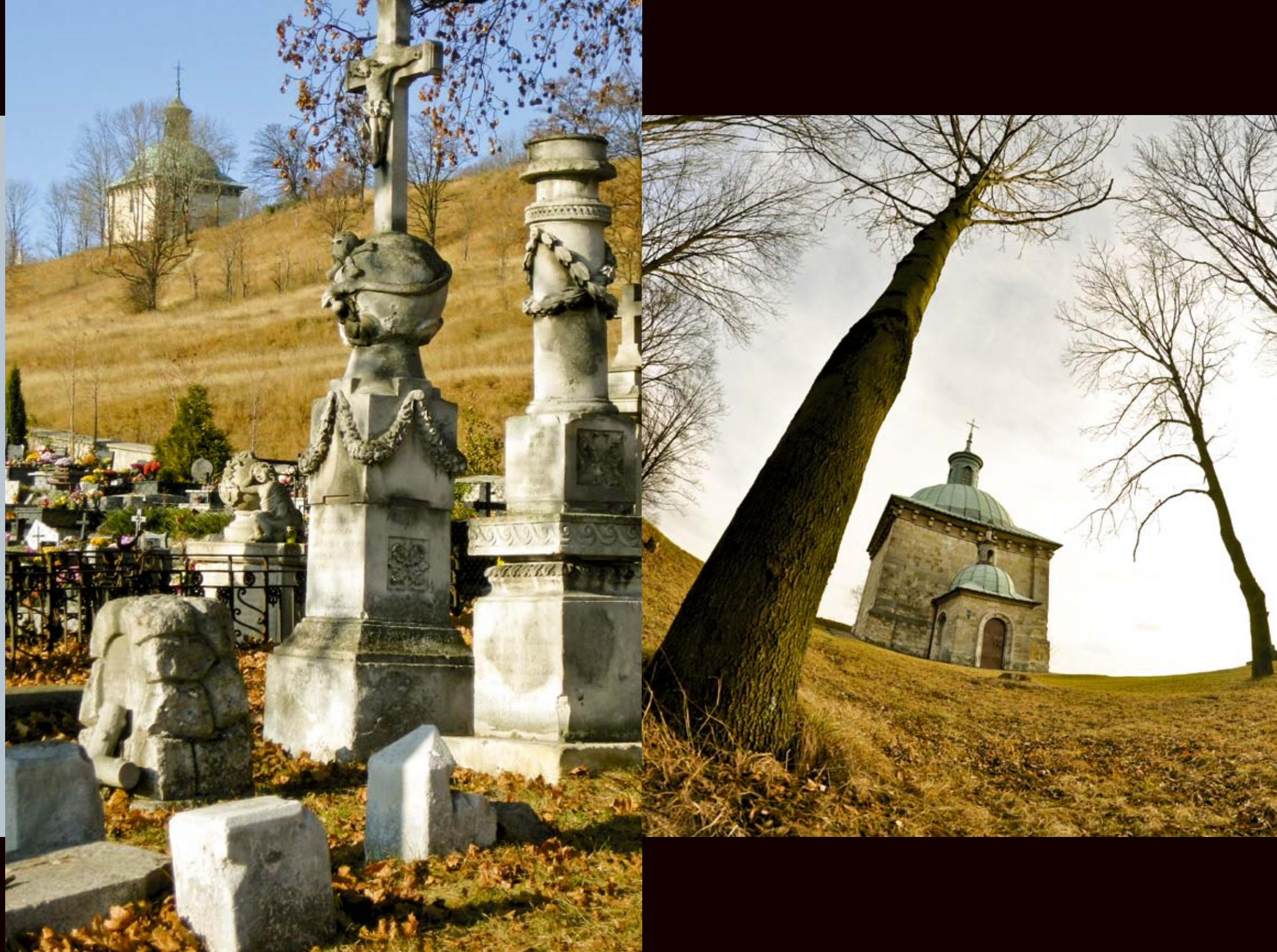
*Ulica Mirowska w Pińczowie
Mirowska Street in Pińczów
fot. / photo LGD Ponidzie*



*Stara wieża – kolejowa wieża
ciśnienia w Umianowicach
Old tower – railway water tower
in Umianowice
fot. / photo Grzegorz Gozdek*

*Młyn wodny w Sędowicach
Watermill in Sędowice
fot. / photo Janusz Zieliński*

*Zabytkowa baszta – baszta
ogrodowa w Pińczowie
Historic tower – garden tower
in Pińczów
fot. / photo Monika Wrzoskiewicz*



Zabytkowa studnia
w Działoszycach

Historic well in Działoszyce
fot. / photo LGD Ponidzie

Figurka w Kwaszynie

A figure in Kwaszyn
fot. / photo Alicja Mazurek

Pomnik – Praojcom

i Archeologom w Bronocicach
Monument – to Forefathers
and Archeologists in Bronocice
fot. / photo Paweł Kamiński

Tu się czas zatrzymał – widok
na kapliczkę św. Anny

w Pińczowie
Time has stopped here
– view of the chapel of St. Anne
in Pińczów
fot. / photo Piotr Gadomski

Do nieba... – kapliczka
św. Anny w Pińczowie

To heaven... – the chapel
of St. Anne in Pińczów
fot. / photo Monika Wrzoskiewicz



*Pałac Deskurów
w Sancygniowie
The Deskur Palace
in Sancygniów
fot. / photo Paweł Kamiński*



*Droga donikąd
A road to nowhere
fot. / photo Michał Marzec*

*Zmagania z wiatrem,
Garb Pińczowski
Struggling with the wind,
The Pińczów Hump
fot. / photo Arkadiusz Kurek*

*Aeroklub Pińczowski
Aeroclub from Pińczów
fot. / photo Alicja Mazurek*



*Aeroklub Pińczów
Aeroclub from Pińczów
fot. / photo Alicja Mazurek*

*Aeroklub Pińczów
Aeroclub from Pińczów
fot. / photo Alicja Mazurek*

*Spotkanie na torach
Meeting on the track
fot. / photo Urszula Cempura*



ZABYTKI ARCHITEKTURY
SAKRALNEJ
MONUMENTS OF RELIGIOUS
ARCHITECTURE

Pomniki, Kościoły, Kapliczki
Monuments, Churches,
Chapels

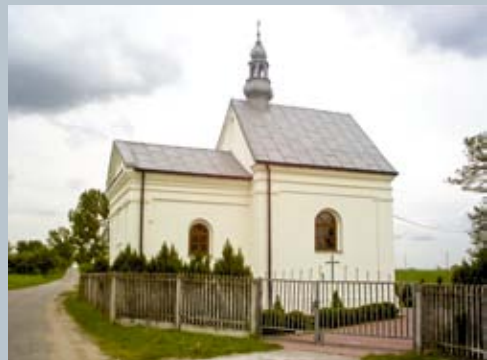


*Pałac Deskurów w Sancygniowie
The Deskur Palace in Sancygniów
fot. / photo Janusz Zieliński*

*Sanktuarium Matki Bożej
Mirowskiej*

*Shrine of Our Lady of Mirów
fot. / photo LGD Ponidzie*

*Pińczów
Pińczów
fot. / photo Alicja Mazurek*



Kościół pw. św. Tekli w Wolicy
Church of St. Thecla in Wolica
fot. / photo Paweł Kamiński

Kapliczka w Rębowie
Chapel in Rębów
fot. wykonana w ramach
Projektu Szkoła Marzeń przez
dzieci z Gimnazjum w Kijach

A photo taken within the
'Dream School' Project by
students of the Junior High
School in Kije

Kościół pw. św. Marii
Magdaleny w Dzierżni
Church of St. Mary Magdalene
in Dzierżnia
fot. / photo LGD Ponidzie

Kościół pw. Św. Piotra i Pawła
w Sancygniowie
Church of Sts. Peter and Paul
in Sancygniów
fot. / photo Paweł Kamiński

Kościół pw. Nawiedzenia NMP
w Bogucicach
Church of the Visitation
of the Blessed Virgin Mary
in Bogucice
fot. / photo Klaudia Piątek



*Kościół pw. Wniebowzięcia
NMP, Chroberz*

*Church of the Assumption
of the Blessed Virgin Mary,
Chroberz*

fot. / photo Paweł Bochniak

*Cmentarz – kaplica parafialna
w Działoszycach*

*Cemetery – a parish chapel
in Działoszyce*

fot. / photo Paweł Gawior

Dwie wieże, kościół w Kijach

Two towers, the church in Kije

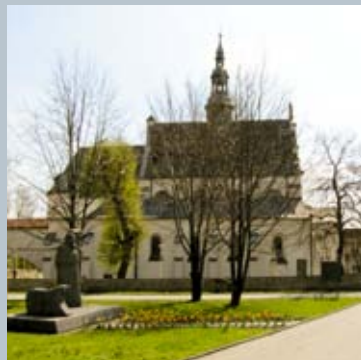
fot. Monika Wrzoskiewicz



*Synagoga, Pińczów
Synagogue, Pińczów
fot. / photo Alicja Mazurek*

*Synagoga w Działoszycach
Synagogue in Działoszyce
fot. / photo Paweł Kamiński*

*Ruiny synagogi w Działoszycach
The ruins of the synagogue
in Działoszyce
fot. / photo Paweł Kamiński*



*Kościół pw. św. Trójcy
w Działoszycach
Church of Holy Trinity
in Działoszyce
fot. / photo Paweł Kamiński*

*Kościół pw. św. Jana w Pińczowie
Church of St. John in Pińczów
fot. / photo Janusz Zieliński*

*Dzwonnica przy Kościele
Ducha Świętego i Matki Boskiej
Bolesnej, Młodzawy Małe
Bell tower by the Church
of the Holy Spirit and Our
Mother of Sorrows,
Młodzawy Małe
fot. / photo LGD Ponidzie*

*Kościół pw. św. Tekli w Wolicy
Church of St. Thecla in Wolica
fot. / photo LGD Ponidzie*

*Kaplica św. Anny w Pińczowie
Chapel of St. Anne in Pińczów
fot. / photo LGD Ponidzie*



*Kaplica w Chrobrzu
Chapel in Chroberz
fot. / photo Dariusz Garlej*

*Kościół pw. Wniebowzięcia
NMP, Chroberz*

*Church of the Assumption
of the Blessed Virgin Mary,
Chroberz
fot. / photo Paweł Gawior*

*Kościół Ducha Świętego i Matki
Boskiej Bolesnej, Młodzawy
Małe*

*Church of the Holy Spirit
and Our Mother of Sorrows,
Młodzawy Małe
fot. / photo LGD Ponidzie*



PONIDZIAŃSKIE KLIMATY
CHARMS
OF THE PONIDZIE REGION

Rzeka i Krajobrazy
The River and Landscapes



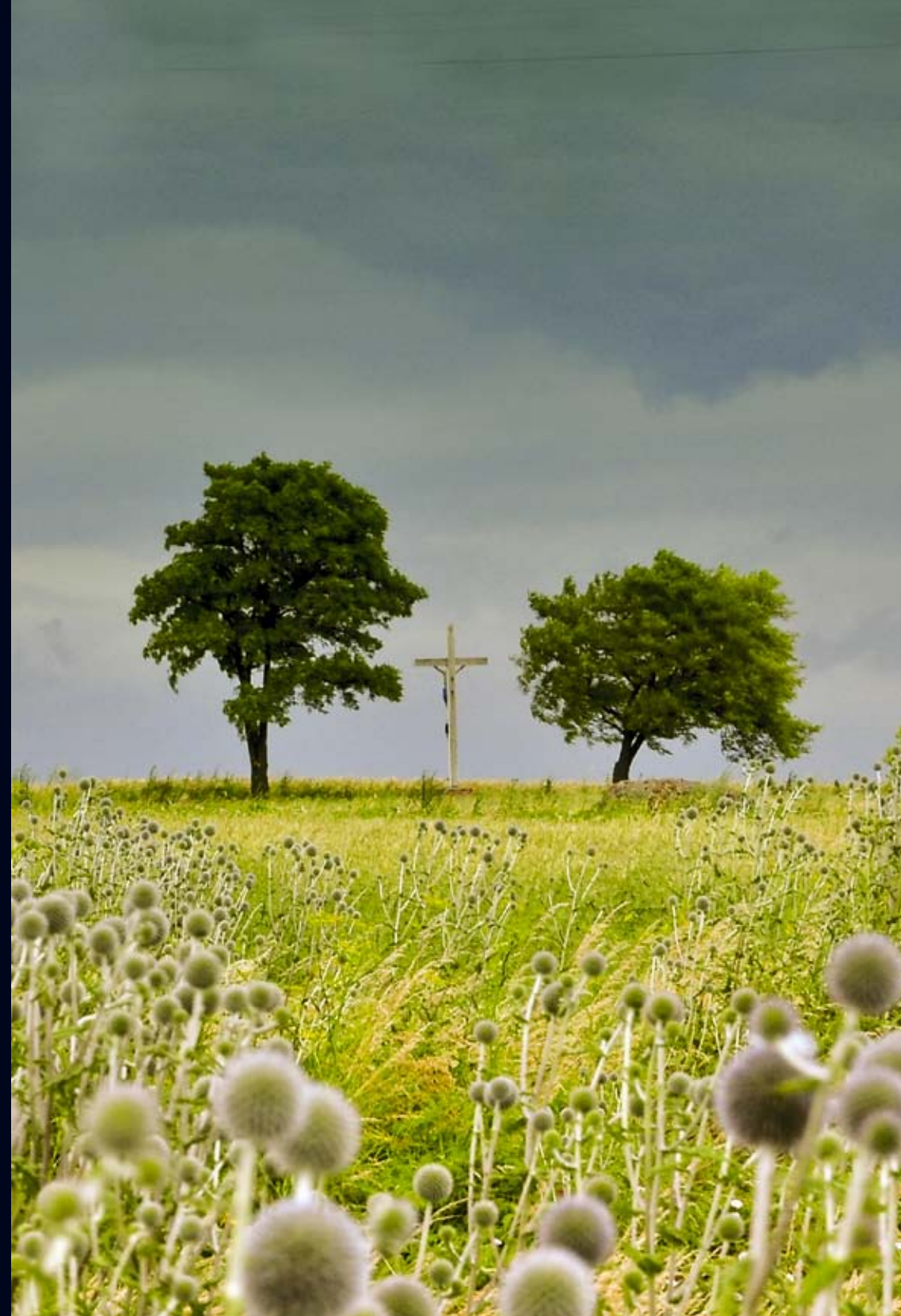
*Góra Zawinnica
Mount Zawinnica
fot. / photo Ireneusz Gołuszka*

*Młodzawy Małe
Młodzawy Małe
fot. / photo Janusz Zieliński*

*Zimowe wierzby, Kije
Winter willows, Kije
fot. / photo Paweł Zawadzki*

*Garb Pińczowski w bieli
The Pińczów Hump in white
fot. / photo Piotr Kucybała*

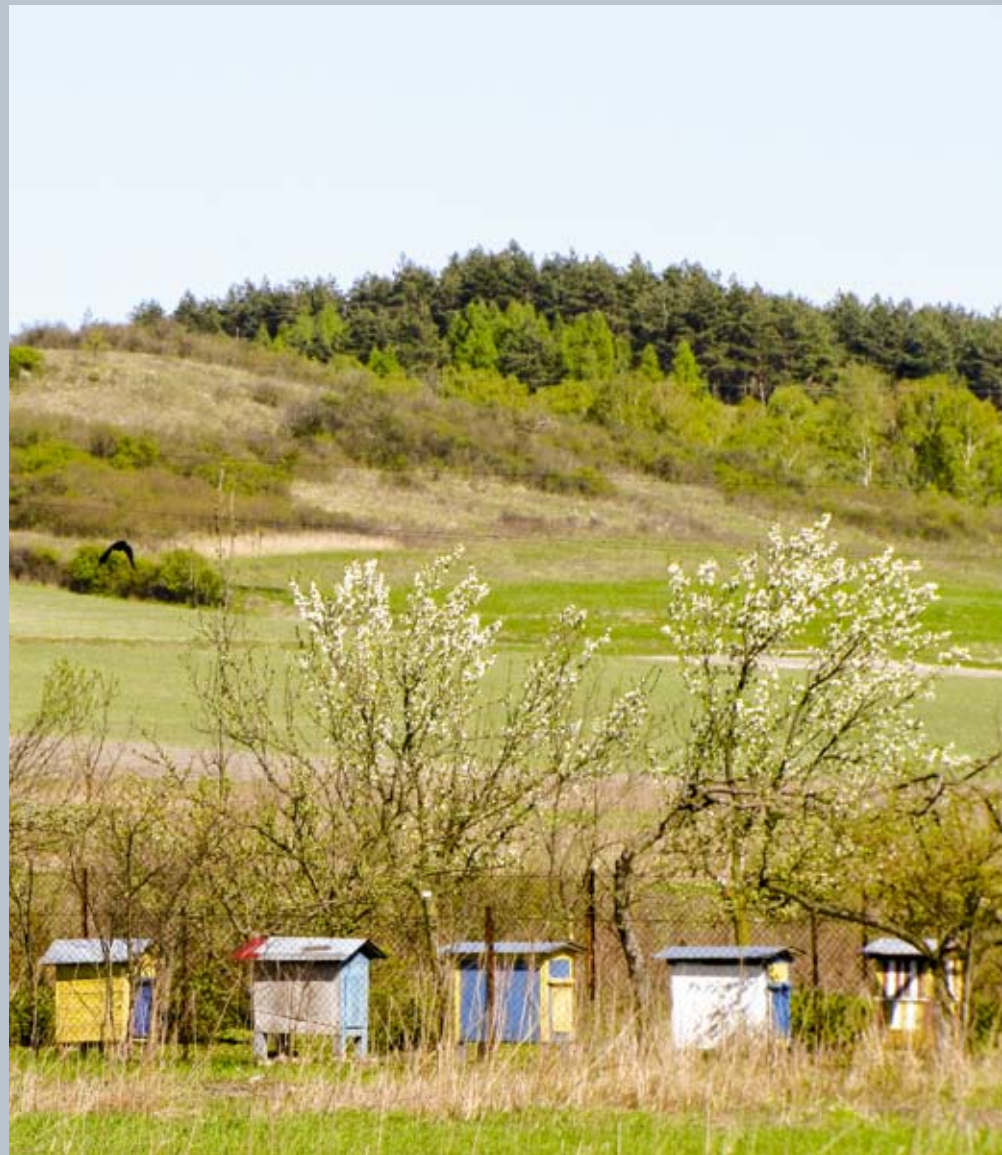
*Majowa sielanka
The May idyll
fot. / photo Urszula Cempura*



*Panorama miasta
Panorama of the town
fot. / photo Paweł Kamiński*

*Panorama Sancygniowa
Panorama of Sancygniów
fot. / photo Paweł Kamiński*

*Przydrożny krzyż, okolice Lipnika
Roadside cross, near Lipnik
fot. / photo Ewa Wrzaskiewicz*



*Zakole Nidy
A bend of the Nida river
fot. Wojciech Bałabański*

*Staw w Gackach
A pond in Gacki
fot. / photo Joanna Gręda*

*W Młodzawach Małych
In Młodzawy Małe
fot. / photo Leszek Lachowicz*

*Wiosna – ule w miejscowości Pińczów
Spring – hives in the town of Pińczów
fot. / photo LGD Ponidzie*

*Ogród na Rozstajach,
Młodzawy Małe
'Ogród na Rozstajach' (Garden
at the Crossroads), Młodzawy Małe
fot. / photo Marcin Gręda*



*Widok na Kostki
View of Kostki
fot. / photo Joanna Gręda*

*Mglisty poranek, Młodzawy Duże
Foggy morning, Młodzawy Duże
fot. / photo Agnieszka Kucybała*

*Skowronno Dolne i Górne
z lotu ptaka
Skowronno Dolne and Górne
– aerial view
fot. / photo Alicja Mazurek*



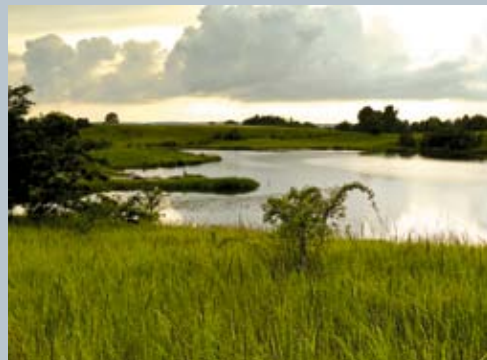
*Ogród na Rozstajach,
Młodzawy Małe*

*'Ogród na Rozstajach' (Garden
at the Crossroads), Młodzawy Małe
fot. / photo Marcin Gręda*

*Wykopki z górą Byczowską
w tle, Kozubów*

*Potato lifting with
Mt. Byczowska
in the background, Kozubów
fot. / photo Agnieszka Kucybała*

*Spływ kajakowy - rzeka Nida
Canoeing rally - Nida river
fot. / photo Alicja Mazurek*



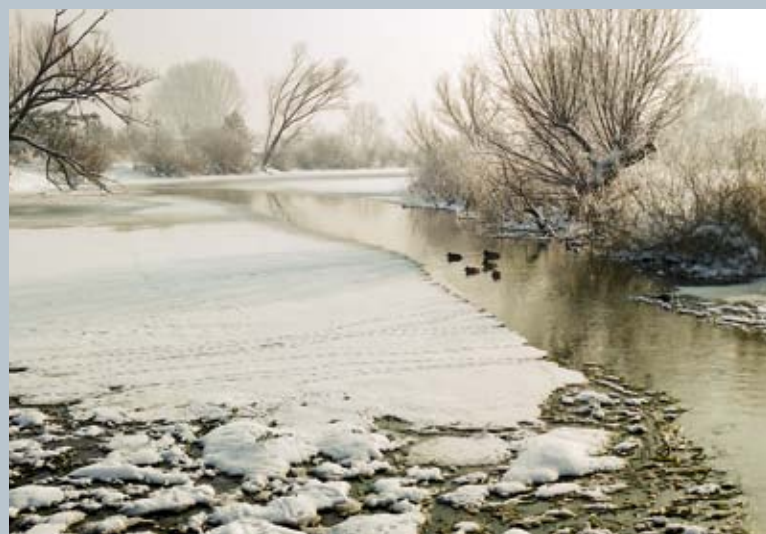
*Okolice Wroniego Dołu
Nearby Wroni Dół
fot. / photo LGD Ponidzie*

*Gacki – widok na staw
Gacki – view of the pond
fot. / photo Agnieszka Kucybała*

*MOSiR Pińczów
MOSiR sports complex in Pińczów
fot. / photo Alicja Mazurek*

*Zimowy krajobraz, Kije
Winter landscape, Kije
fot. / photo Grzegorz Gozdek*

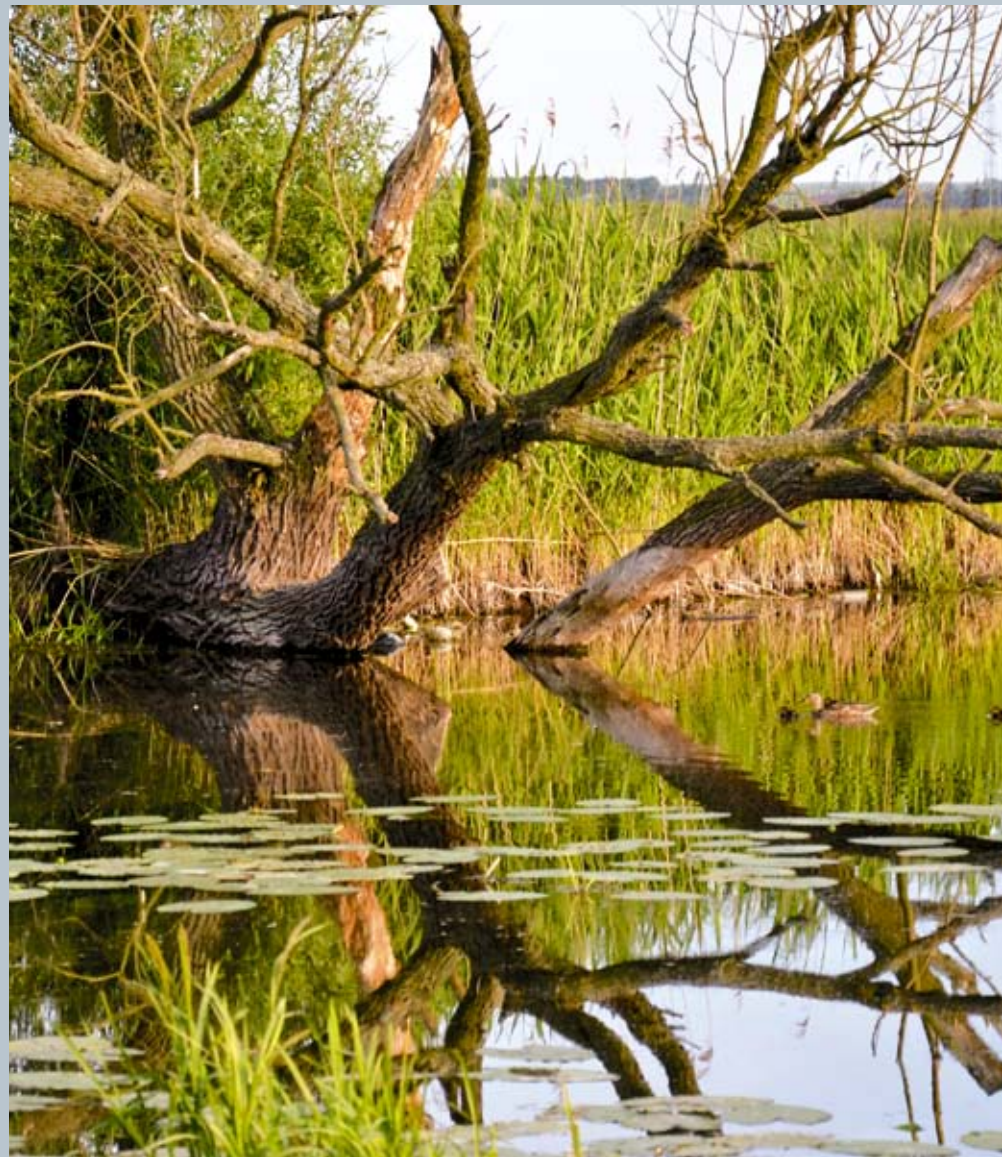
*Chrystus Frasobliwy
w Pełczyskach
The Pensive Christ in Pełczyska
fot. / photo Alicja Mazurek*



*Meandry w Chrobrzu
Meanders in Chroberz
fot. / photo Janusz Zieliński*

*Zimowe Dryfowanie, Pińczów
Winter drifting, Pińczów
fot. / photo Arkadiusz Kurek*

*Gdzie by tu na ryby... – Pińczów
Where to go fishing... – Pińczów
fot. / photo Iwona Senderowska*



*Meandry rzeki Nidy
Meanders of the Nida river
fot. / photo LGD Poniżcie*

*Poniżcie
Poniżcie region
fot. / photo Mariusz Jędruch*

*Nida w Niegosławicach
The Nida in Niegosławice
fot. / photo Arkadiusz Kurek*

*Na starorzeczu
On the oxbow lake
fot. / photo Leszek Lachowicz*

*Nida z lotu ptaka
Aerial view of the Nida
fot. / photo Alicja Mazurek*

FOT. STR. 96

*Starorzecze Nidy, koryto Nidy
w Umianowicach
Oxbow lake of the Nida,
the bed of the Nida in Umianowice
fot. / photo Paweł Polak*

*Owczarek pasie nie tylko
owieczki, okolice Rudawy
A sheepdog grazing not only
sheep, nearby Rudawa
fot. / photo Janusz Zieliński*

*Starorzecze okolice Koperni
An oxbow lake near Kopernia
fot. / photo Alicja Mazurek*

**Wydawca:**

VEGA Studio Adv. Tomasz Müller
82-500 Kwidzyn, ul. Grudziądzka 22/3A
www.grupavega.pl, e-mail: biuro@grupavega.pl

**Współwydawca:**

Lokalna Grupa Działania PONIDZIE
28-400 Pińczów, ul. Złota 7
tel./fax 41 357 73 47
www.lgdponidzie.pl, e-mail: biuro@lgdponidzie.pl

Tekst:

Urszula Sroka - Kurek

Tłumaczenie:

Ewa Androsiuk

Zdjęcia:

Autorami zdjęć są uczestnicy konkursu „Ponidzie w obiektywie” oraz plenerów fotograficznych organizowanych przez Lokalną Grupę Działania PONIDZIE

W albumie zachowano oryginalne tytuły zdjęć, nadane przez autorów.

Zdjęcia na okładce z przodu:

Dachy Pińczowa / fot. Katarzyna Kucybała; Kapliczka Św. Anny w Pińczowie / fot. Alicja Mazurek; Bajkowa Łódź, Niegostawice / fot. Karolina Jałocha; Przydrożny krzyż, okolice Lipnika / fot. Ewa Wrzaskiewicz; Kościół pw. Wniebowzięcia NMP, Chroberz / fot. Paweł Bochniak

Okładka tył:

Łabędzie / fot. Agnieszka Kucybała; Synagoga / fot. Alicja Mazurek; Ogród na Rozstajach, Młodzawy Małe / fot. Marcin Gręda; Groszek pachnący / fot. LGD Ponidzie

Str. 7:

Pszczółka w środku kwitnącej dalii / fot. Łukasz Gajerski

Str. 10:

Rusałka Pawlik odpoczywa / fot. Łukasz Gajerski; Dziki bez koralowy / fot. LGD Ponidzie; Michałów / fot. Jarosław Kosela

Str. 48:

Aeroklub Pińczów, motolotnie / fot. Alicja Mazurek; Kurhan prądziejowy w Szczotkowicach / fot. Janusz Zieliński; Nocą też jest ciekawie / fot. Urszula Cempura

Str. 64:

Kościół pw. św. Tekli w Krzyżanowicach / fot. LGD Ponidzie; Kościół w Sancygniowie / fot. LGD Ponidzie; Dzwonnica przy Kościele w Kijach / fot. wykonana w ramach Projektu Szkoła Marzeń przez dzieci z Gimnazjum w Kijach

Str. 78:

Starorzecze, Pińczów / fot. LGD Ponidzie; Polskie drogi, Kije / fot. Monika Wrzaskiewicz; Ogród na Rozstajach, Młodzawy Małe / fot. Marcin Gręda

Opracowanie graficzne i przygotowanie do druku:

Agnieszka Zdaniewicz

Koordynator wydania:

Janusz Zieliński, Joanna Müller

Marketing:

Adam Talarczyk

VEGA Studio Adv.

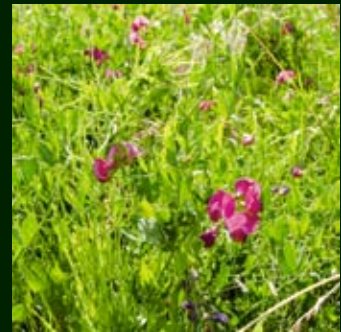
Wszelkie prawa zastrzeżone / All rights reserved

Printed in Poland – Kwidzyn 2013

Przedruk i powielanie w jakiegokolwiek formie jest zabronione

ISBN 978-83-63926-47-2

www.lgdponidzie.pl



Europejski Fundusz Rolny na rzecz
Rozwoju Obszarów Wiejskich



Program
Rozwoju
Obszarów
Wiejskich
na lata 2007-2013

Europejski Fundusz Rolny na rzecz Rozwoju Obszarów Wiejskich: Europa inwestująca w obszary wiejskie.
Album współfinansowany ze środków Unii Europejskiej w ramach osi Leader Programu Rozwoju Obszarów Wiejskich na lata 2007-2013.
Instytucja Zarządzająca Programem Rozwoju Obszarów Wiejskich na lata 2007-2013 – Ministerstwo Rolnictwa i Rozwoju Wsi